

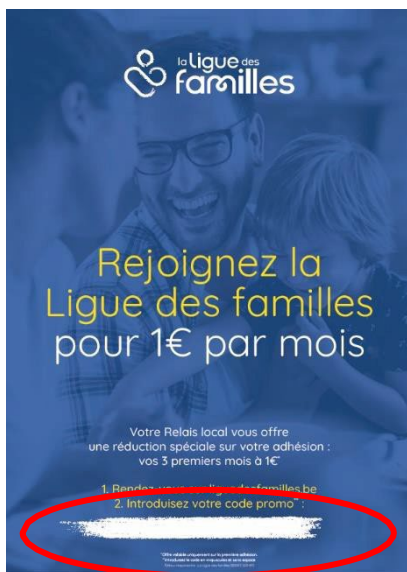
Matériel de visibilité et promotion pour les Relais Locaux

Code promo réservé à votre relais local pour l'affiliation de nouveaux membres

Votre relais possède un **code unique** qui permet aux personnes qui assistent à vos événements de devenir membres. Avec ce code, les **nouveaux** membres bénéficieront de 3 mois à 1€ seulement au lieu de 6€50. Vous ne connaissez pas le code de votre relais ? Envoyez un mail à communication@liguedesfamilles.be

Les futurs membres devront indiquer ce code promo (en un mot et en majuscules) au moment de remplir leur formulaire d'affiliation pour profiter de l'avantage. Pensez bien à signaler votre code promo sur votre affiche et sur l'affiche que nous vous avons donnée.

Installez ce matériel près de l'entrée de votre local ou près de la caisse de votre bourse.



Nous faisons le suivi du nombre de personnes ayant utilisé ces codes promos. Dès qu'un

Relais a permis d'affilier 20 nouveaux membres, il reçoit un budget de 100€ pour notre matériel de visibilité.

Vous voulez du matériel supplémentaire ? Contactez : promotion@liguedesfamilles.be

Votre kit promo contient également **des affiches** :



Bâche, drapeau et dérouleur, pour une visibilité grand format

Nous vous proposons enfin deux grandes bâches pour les barrières nadar, un drapeau et un dérouleur pour profiter d'une visibilité 'grand format'.



Les objets promo

Nous avons fait pour vous des objets promotionnels au logo de la Ligue des familles que vous pouvez offrir ou vendre à vos visiteurs. Nous les mettons à votre disposition à leur prix coutant.

- Sac bourse = 2€
- Boite à tartines 9€
- Emballage sandwich = 7€50
- Bic = 0.50€
- Ballon : 0.20€

